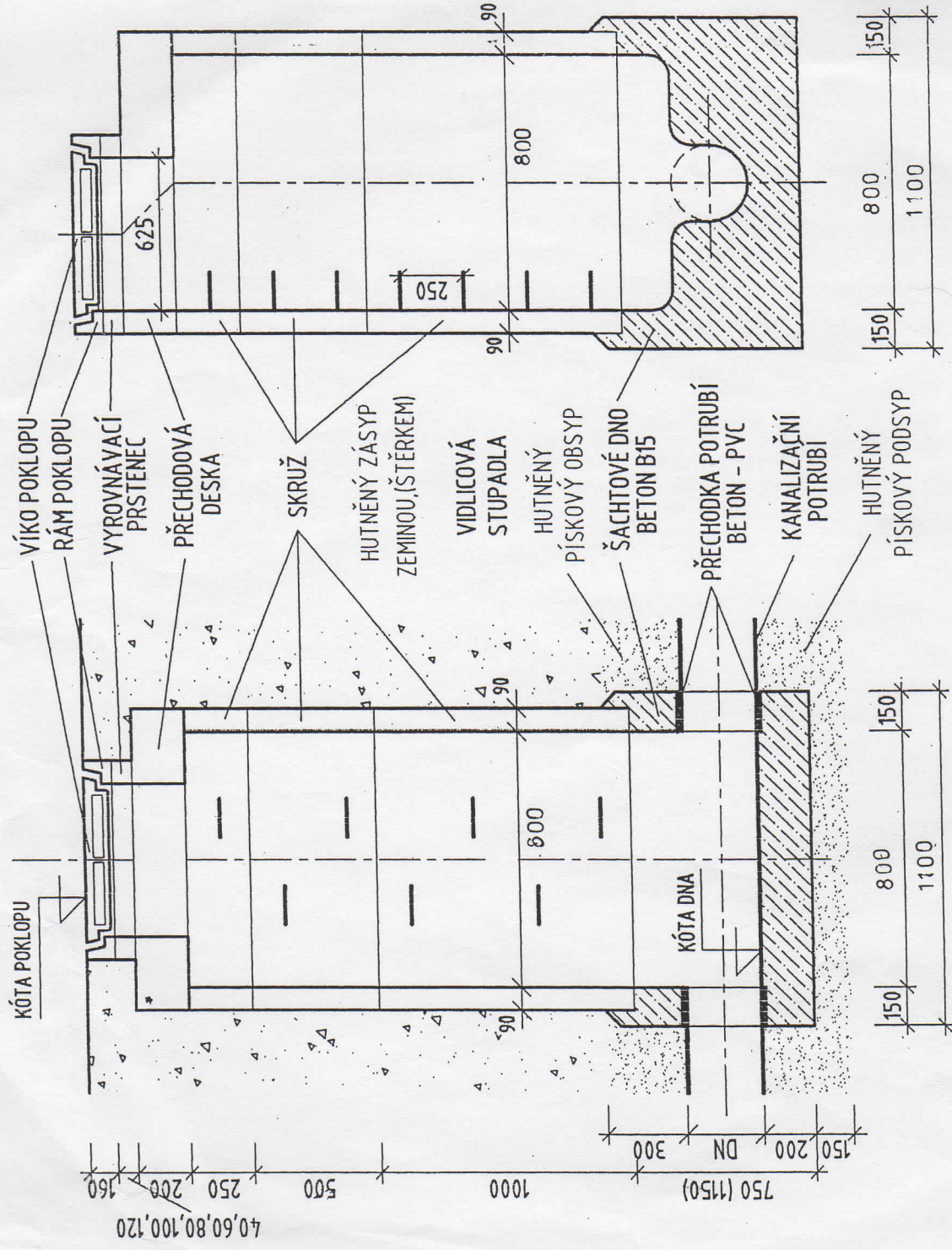


# KANALIZAČNÍ ŠACHTA

## TYP BeToniKa



Souřadnicový systém: S-JTSK  
Výškový systém: Bpv

Číslo zakázky:	13 820 00	HIP:	Ing. Petr VACHTA
Schválil:	Ing. Václav HVIŽDAL	377259512, vachta@pontex.cz	Ing. Miloš NOVÁK
Tech. kontrola:	Ing. Petr DRBOHLAV	Zodp. projektant:	Ing. Marie MATĚJKOVÁ
244062217, pdr@pontex.cz		244062640, mno@pontex.cz	
		Vypracoval:	



Praha 4, Bezová 1658, 147 14  
Tel: +420 244062215 fax: +420 244461038

Objednatel:	MĚSTO ŮVALY	Obec:	ŮVALY	Kraj:	Síředotěský
Akce:	ŮVALY - REKONSTRUKCE MK, 2. ETAPA - ULICE PODHÁJÍ			Datum:	Stupeň
Část:	B. STAVEBNÍ ČÁST			03/2017	PDPS
Objekt:	SO 315 - ULICE PODHÁJÍ			Souprava	Č. přílohy
Příloha:	- OBJEKTY ODVODNĚNÍ				6
	REVIZNÍ ŠACHTA				